

## 「社会福祉法人善通寺福祉会」

社会福祉法人善通寺福祉会は、地域に根ざした視点で、利用者様が安心して楽しいひと時を送れるよう努めることを信条としております。利用者様の声に耳を傾けるだけでなく、ご家族のみならずとも連携を取り、お一人おひとりに合ったサービスをご提供いたします。介護に関するご相談、その他ご質問など受け付けております。いつでもお気軽にお問い合わせください。



特別養護老人ホーム 仙遊荘



養護老人ホーム 五岳荘

### 社会福祉法人 善通寺福祉会

#### 仙遊荘

〒765-0001  
香川県善通寺市仙遊町二丁目3番43号  
TEL.0877-62-7332 FAX.0877-62-7210

- 1.特別養護老人ホーム仙遊荘
- 2.ショートステイ仙遊荘
- 3.仙遊荘デイサービスセンター
- 4.グループホーム仙遊荘
- 5.老人介護支援センター仙遊荘
- 6.ゆったり温泉仙の湯

#### 五岳荘

〒765-0001  
香川県善通寺市仙遊町二丁目3番32号  
TEL.0877-62-0963 FAX.0877-62-0290

- 1.養護老人ホーム五岳荘
- 2.ふれあいサロン五岳

#### まほろば

〒765-0001  
香川県善通寺市仙遊町二丁目3番40号  
TEL.0877-62-3015 FAX.0877-62-7330

- 1.特別養護老人ホーム まほろば

#### 法人本部

TEL.0877-62-3001



特別養護老人ホーム まほろば

### まほろば概要

- 敷地面積…6,136.38㎡
- 構造規模…鉄骨造 2階建
- 建築面積…1,436.23㎡
- 延床面積…2,542.26㎡
- 各階の床面積…〈1階〉1,316.56㎡／〈2階〉1,225.70㎡

- 施設の内容…
  - 1階 地域のコミュニティスペースとして利用できる地域交流ホールを設置。災害時には、地域住民の防災拠点(避難所)としての役割を担います。研修室、防災倉庫、ゲストルーム2部屋。
  - 2階 特別養護老人ホーム：定員30名
    - ◎全室個室、トイレ付
    - ◎特殊入浴装置
    - ◎汚物専用エレベーター
    - 入居者間の交流を目的としたスペースを設置。

### 社会福祉法人善通寺福祉会 特別養護老人ホーム まほろば



### 社会福祉法人善通寺福祉会 特別養護老人ホーム まほろば

〒765-0001 香川県善通寺市仙遊町二丁目3番40号

- アクセス
- 公共機関… JR善通寺駅よりタクシーで約5分
  - 車… 善通寺ICより車で約10分

TEL:0877-62-3015  
FAX:0877-62-7330

社会福祉法人善通寺福祉会  検索

## ユニット型特別養護老人ホーム

# まほろば

木のぬくもりあふれる、やすらぎのいえ





「まほろば」は、入居者様がこれまで営んできた  
 家庭生活の延長上にある暮らしを実現します。

地域に  
 開かれた  
 施設を  
 目指します。



**防災拠点スペース**

… 建物1階には防災拠点スペースを備え、平常時には地域交流スペースとして使用し、災害時には地域の避難所としての役割を担います。

**地域コミュニティーホール**

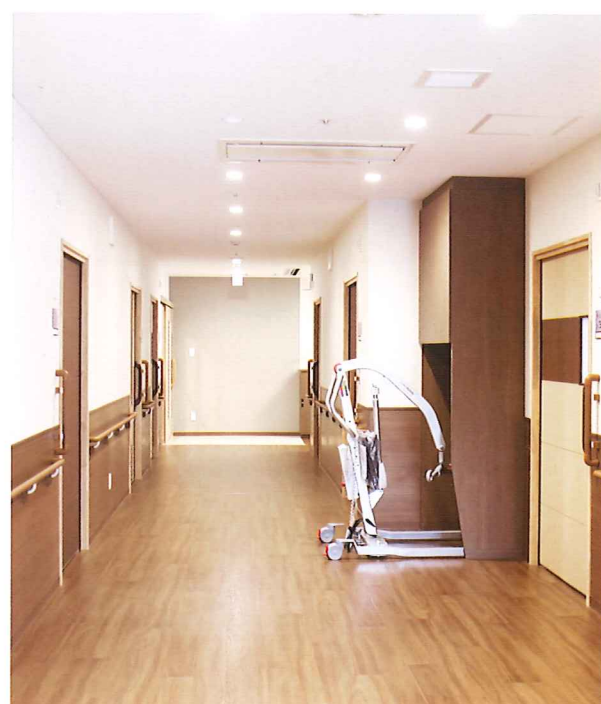
… 地域交流の場所として利用します。

**多目的ゲストルーム**

… 諸事情等により、緊急避難が必要な方の避難場所として利用します。



個室



プライバシーに配慮した居室の配置



家庭的な雰囲気のリビング

**2階**

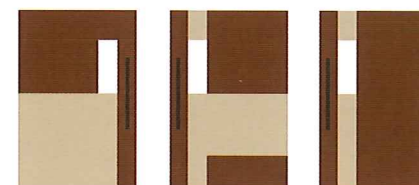
特別養護老人ホーム  
 (定員30名)  
 全室個室、トイレ付。  
 入居者交流  
 スペースもあります。



個室トイレ



個室洗面台



入居者様に分かりやすいよう、部屋ごとにドアのデザインを変えています。



浴室

**1階**

防災拠点スペースとして  
 (地域の避難所としての  
 利用の他、地域コミュニティー  
 ホールとして)  
 利用できます。



まほろばホール



ゲストルーム

**食事例**



**ユニットケアの特徴**

本施設では、入居者様10名を1ユニットとし、少人数で生活を共にしながら職員と入居者様が「なじみ」の関係を築き、その人らしい生活が継続できるよう家庭生活の延長上にある暮らし、一人ひとりの個性や生活リズムに合ったケアを行います。全室個室で、それぞれのユニットにはリビングやキッチンを備え、1つのユニットは1つの家と捉えています。

**ご入居できる方**

特別養護老人ホームへの入居は要介護3以上の方が対象となります。  
 (特養以外での生活が困難な場合は要介護1・2の方でも特例的に認められる場合があります。)